

5e	Design, innovation créativité	Objets techniques, les services et les changements induits dans la société	La modélisation et la simulation des objets et systèmes techniques	L'informatique et la programmation
Activité	Identifier les éléments d'une chaîne d'énergie		Technologie	N° de séquence : Séance 1
Connaissances : - sources d'énergie chaîne d'énergie		Je serai capable de : MSOST1.5- identifier les flux d'énergie sur un objet		



Nous avons précédemment réaliser un croquis, puis un schéma et pour finir une maquette numérique d'un appartement. Pour être confortable, il faut de l'énergie pour se chauffer, avoir de la lumière et utiliser différents appareils. D'où provient cette énergie ?

1) Ouvrir votre fichier SwwetHome3D « appartement » puis positionner au bon emplacement le chauffage des pièces. Enregistrer la modification sans changer le nom du fichier.

2) Dans le tableau suivant, lister 3 autres objets de ta chambre qui ont besoin d'énergie pour fonctionner.

Nom de l'objet	Nature de l'énergie
Chauffage (.....)	

4) Quelle est l'énergie utilisée par le système de chauffage de ta chambre ?

5) Quelle énergie fournit ton chauffage ?

6) Quelles sont les sources d'énergie qui permettent de fournir de l'électricité ? Compléter le tableau ci-dessous.

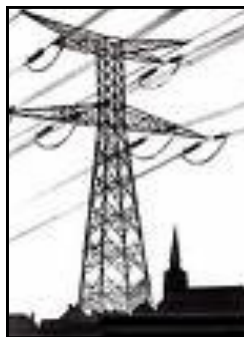
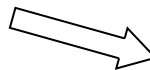
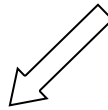
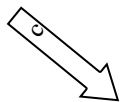
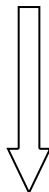
Energie renouvelable	Energie non renouvelable



7) Se connecter au site : <http://www.cea.fr/jeunes>

Dans la rubrique « médiathèque » aller dans « animations » puis « énergie » et choisir l'animation « les énergies renouvelables »

Pour les 3 sources d'énergie ci-après, établir la chaîne d'énergie qui permet de transformer chaque source d'énergie en électricité.



Prise électrique



Disjoncteur pour protéger l'installation électrique

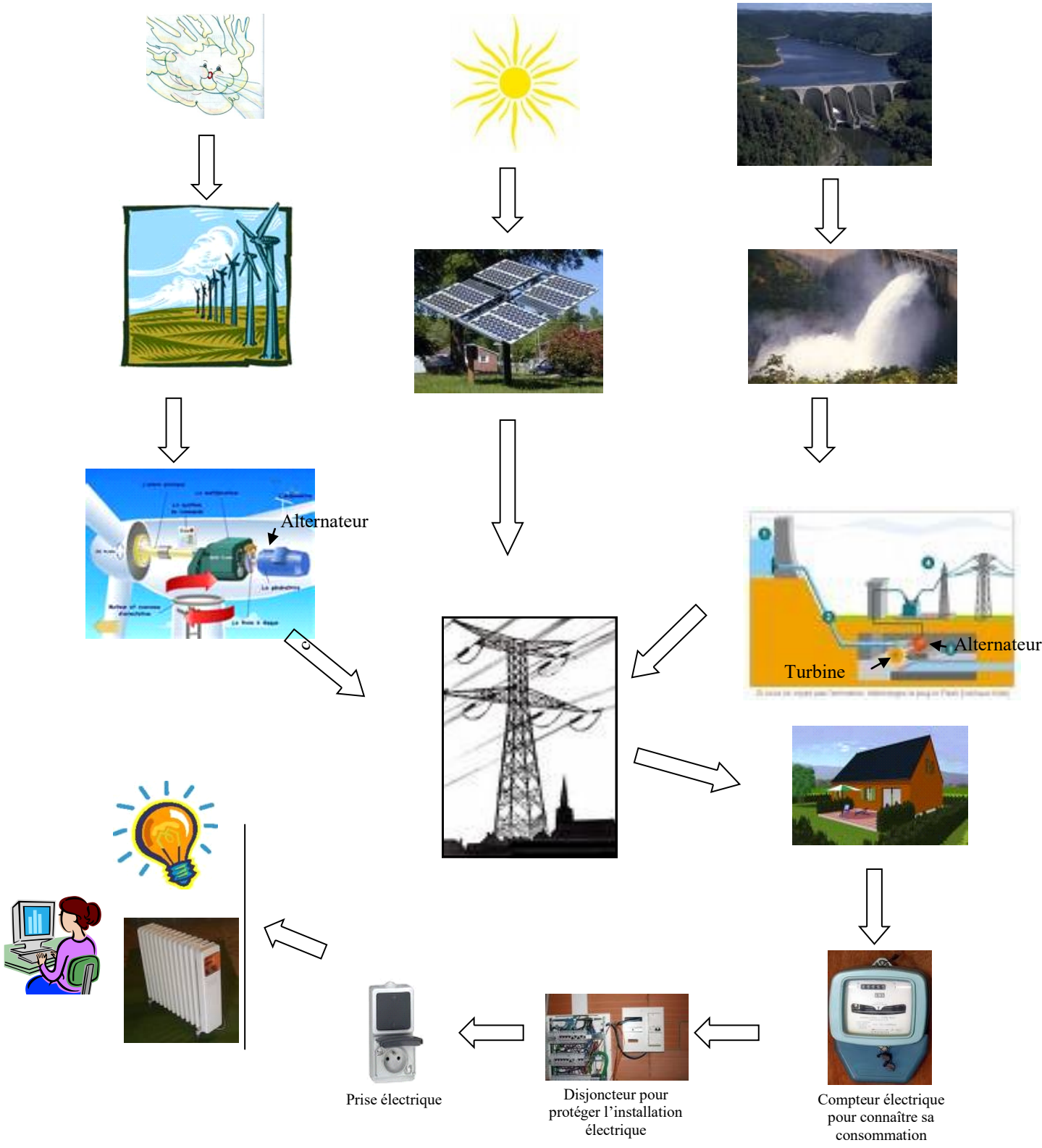


Compteur électrique pour connaître sa consommation



BILAN ACTIVITE (synthèse activité1 énergie)

Réaliser la synthèse de cette activité en décrivant une chaîne d'énergie. Prendre en exemple une des 3 énergies ci-dessus



BILAN ACTIVITE (synthèse activité1 énergie)

Réaliser la synthèse de cette activité en décrivant une chaîne d'énergie. Prendre en exemple une des 3 énergies ci-dessus

